



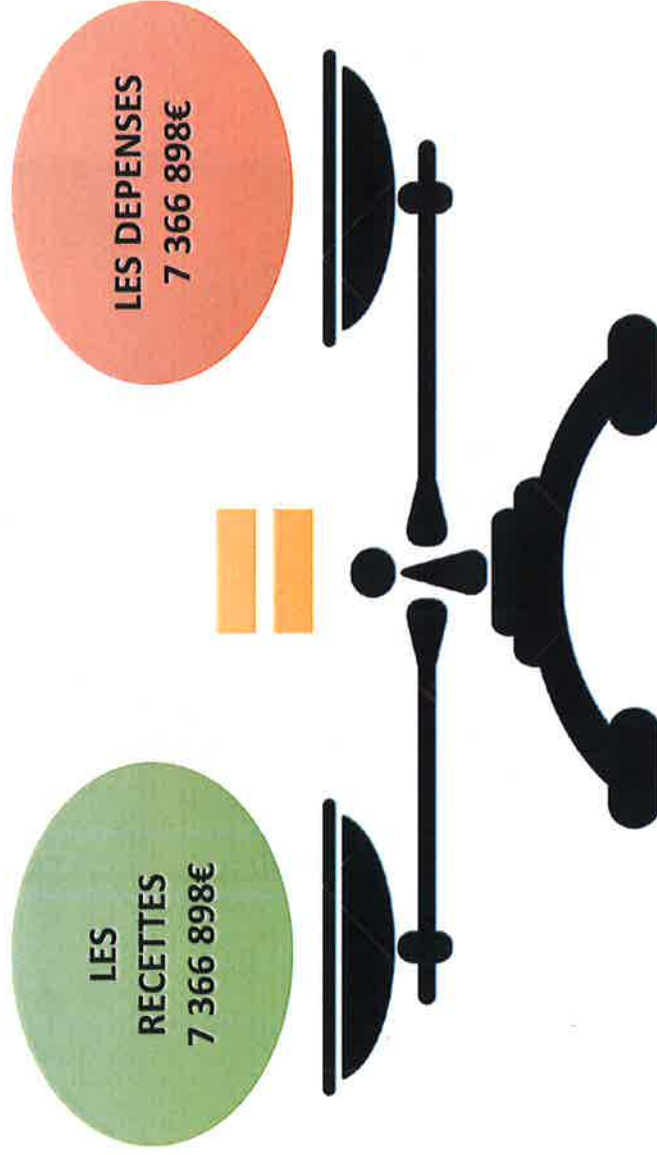
Centre Communal d'Action Sociale



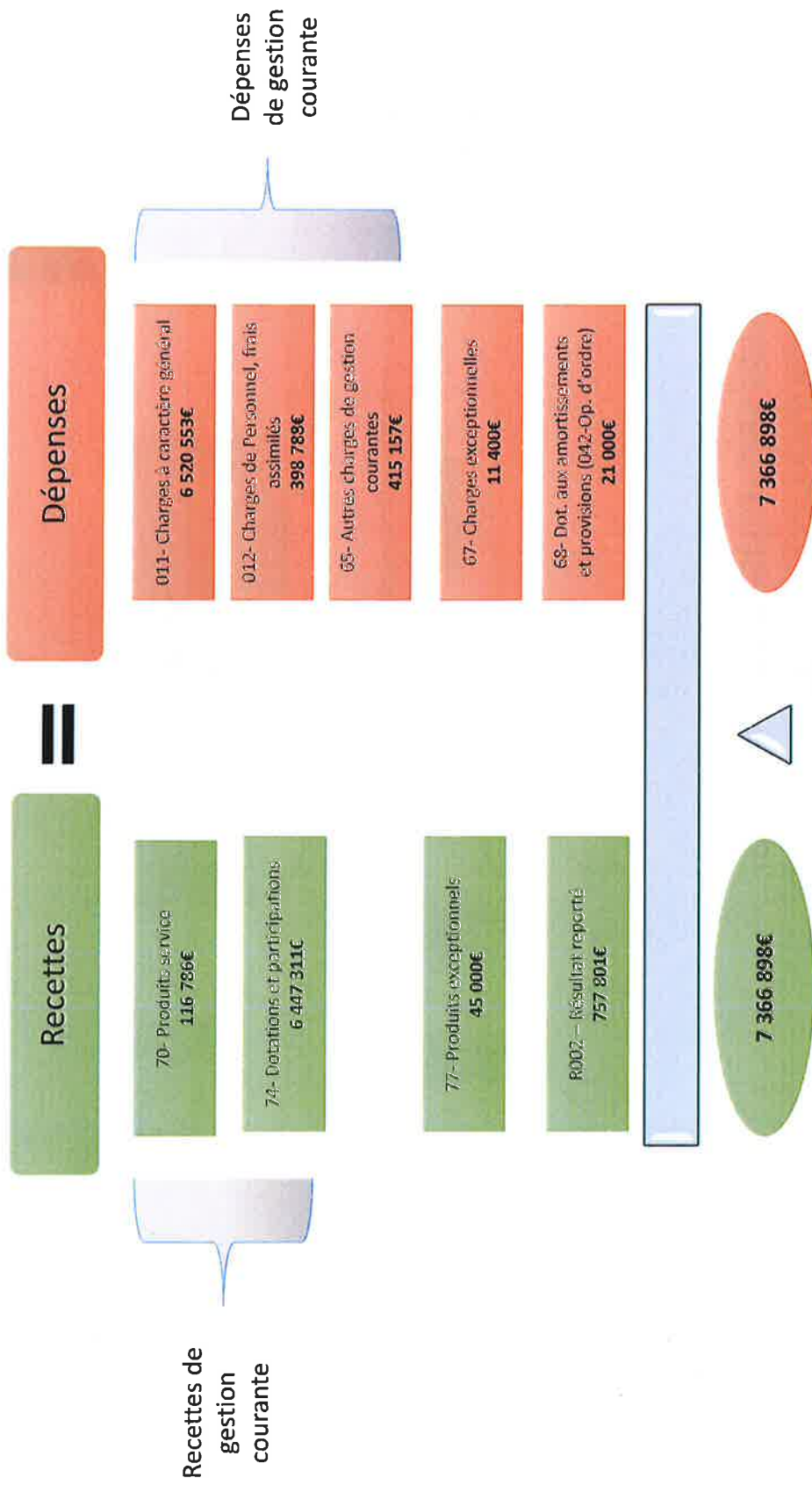
Enregistré en Préfecture le :
15/04/2022

CCAS

LES GRANDS EQUILIBRES DU BUDGET 2022



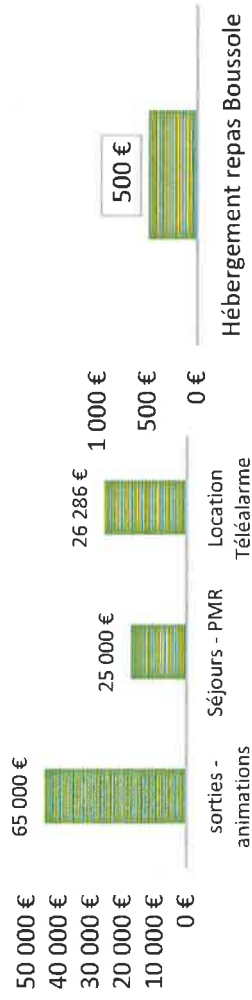
SECTION DE FONCTIONNEMENT



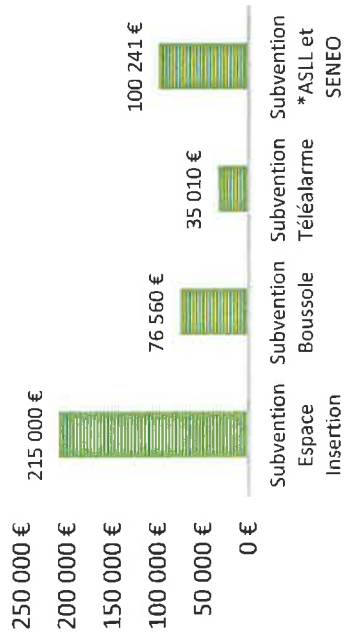
**Recettes de gestion
Courante
Soit 6 564 097€**

LES RECETTES DE FONCTIONNEMENT

Recettes de gestion des services



**70 - Prestations de services
116 786€**

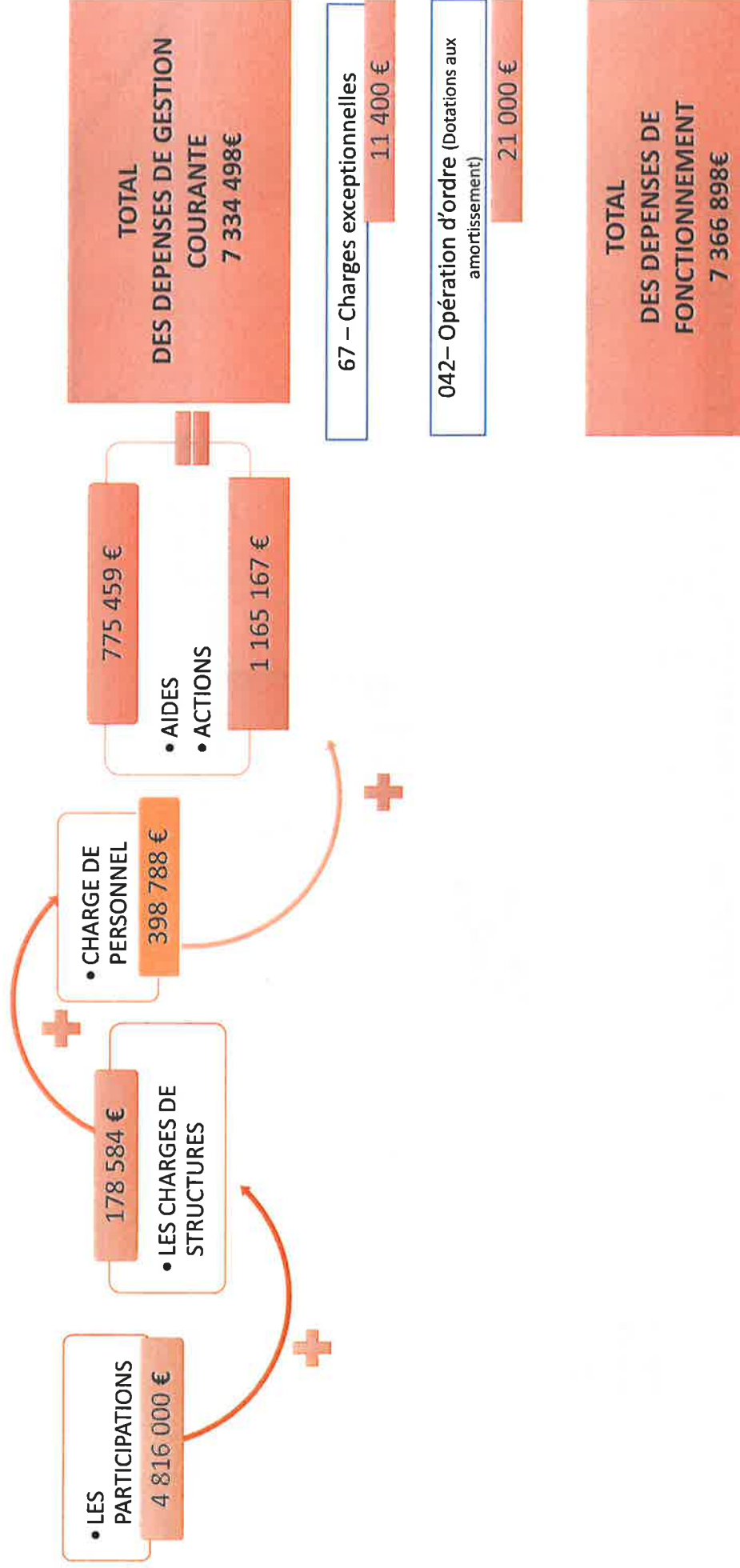


**Dotations et participations-hors commune
427 311€
(dont 500€ frais constitution de dossier)**

**La subvention communale
6 020 000€**

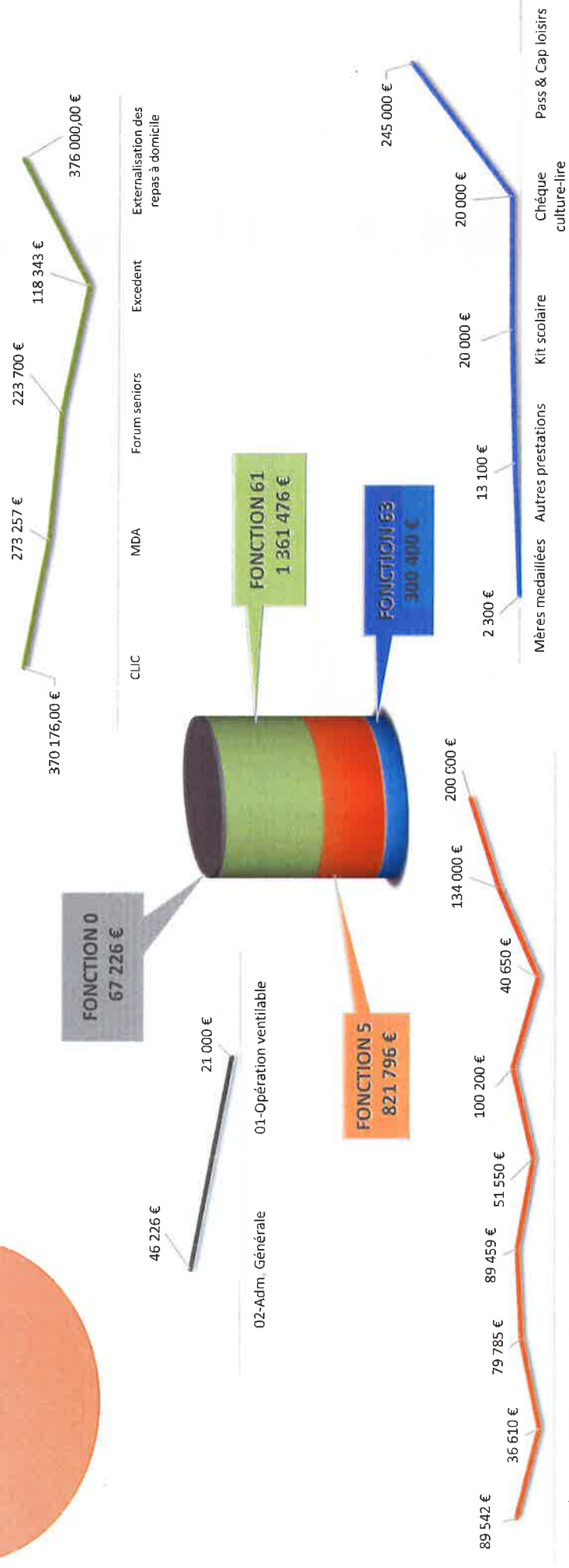
*ASLL : Allocation sociale lié au Logement
SENE0 : Service publique de l'eau

REPARTITION DES DEPENSES DE FONCTIONNEMENT

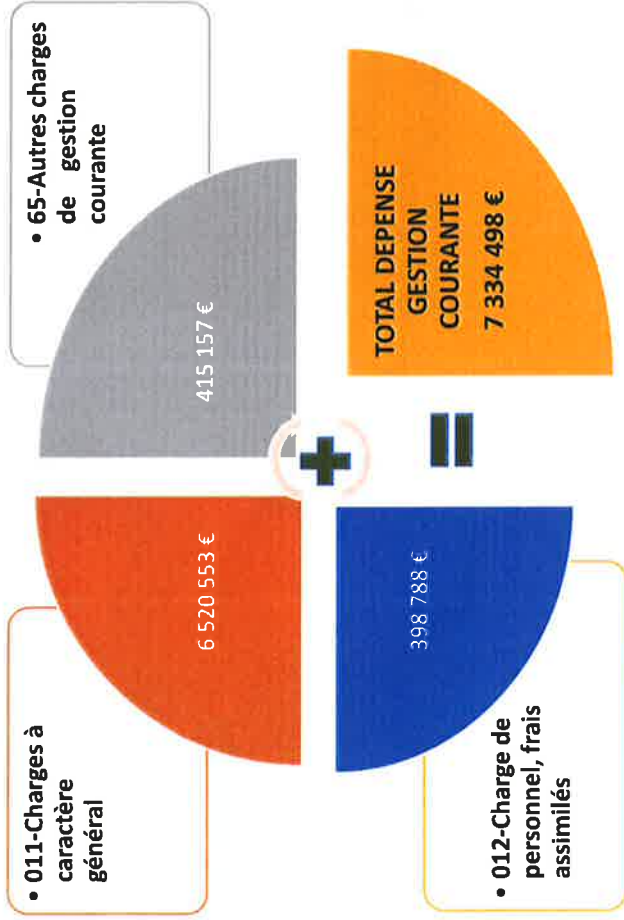


REPARTITION DES DEPENSES DE FONCTIONNEMENT PAR FONCTION

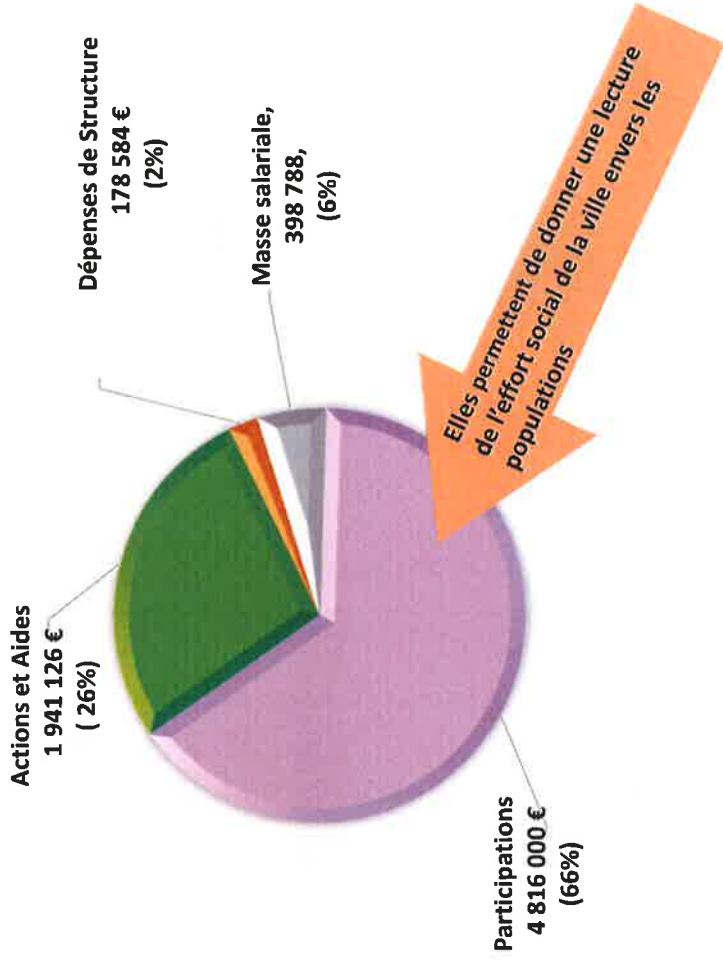
2 550 898 €
(hors participations)



PRESENTATION DES DEPENSES DE GESTION COURANTE



Répartition des dépenses de gestion courante 2022



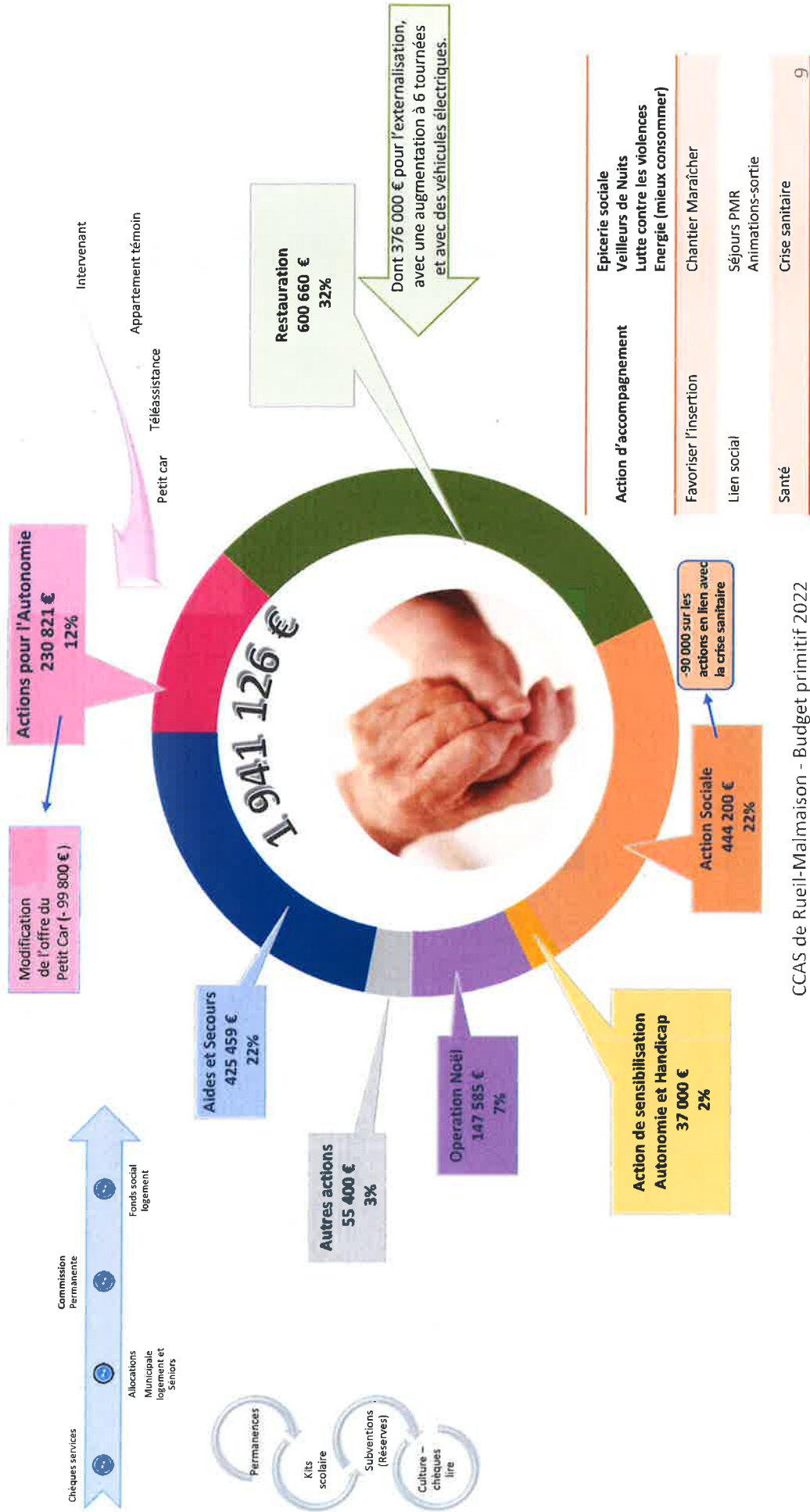
REPARTITION DES PARTICIPATIONS



| LES PARTICIPATIONS | MONTANT (€) |
|---------------------------------|-------------|
| Restauration scolaire Publique | 2 300 000€ |
| Centres de Vacances | 150 000€ |
| Classes Transplantées | 80 000€ |
| Centres de Loisirs | 2 270 000€ |
| Résidences pour Personnes Agées | 16 000€ |

Elles permettent de donner une lecture de l'effort social de la ville soit 4 816 000€

REPARTITION DES ACTIONS ET DES AIDES



L'INVESTISSEMENT

