

Partenaires

Associations



ACTIOM

Ma Commune Ma Santé

Permanences, études et propositions de solutions de mutuelles santé.

[Voir la fiche détaillée de l'association](#)



AGIR abcd

Aides administratives auprès des publics du CCAS.

Permanences écrivain public, Aide aux jeunes de la mission locale pour savoirs de base, Atelier bureautique

[Voir la fiche détaillée de l'association](#)



APEI Rueil-Nanterre

Défendre les intérêts des personnes handicapées mentales et de leurs familles en leur apportant un appui moral et matériel

[Voir la fiche détaillée de l'association](#)



APSYS

Prévention spécialisée : action éducative individuelle et collective auprès de jeunes de 11 à 25 ans.

[Voir la fiche détaillée de l'association](#)



Association des diabétiques des Hauts-de-Seine - AFD 92

L'AFD 92 est responsable de la prévention, l'information et la sensibilisation sur le diabète à Rueil-Malmaison dans le cadre du contrat local de santé.

[Voir la fiche détaillée de l'association](#)



ASSOCIATION FLORINA

Service à la personne - Garde et maintien a domicile de personnes âgées

(service 24/24, toute l'année , inclus week end et jours fériées)

[Voir la fiche détaillée de l'association](#)



ASSOCIATION DES PARALYSES DE FRANCE

L'association a pour but d'accompagner et défendre dans une approche individualisée, les personnes en situation de handicap et les familles.

[Voir la fiche détaillée de l'association](#)



Association Soins et Services à Domicile pour Personnes Agées

L'ASSDPA s'engage à accompagner toute personne en situation de vulnérabilité du fait de la maladie, d'un handicap ou de l'avancée en âge dans le respect de son choix du lieu et de son mode de vie.

[Voir la fiche détaillée de l'association](#)



Association Valentin Haüy

L'objectif est d'aider les personnes aveugles ou malvoyantes de la région parisienne à développer leur autonomie, à mieux s'intégrer dans la vie quotidienne et à retrouver une vie sociale

[Voir la fiche détaillée de l'association](#)



CAA

Défendre les droits de ses adhérents, favoriser l'entraide et le bénévolat, organiser des activités rompant l'isolement

[Voir la fiche détaillée de l'association](#)



Centre Hospitalier Stell

Soins de suites et de réadaptation Gériatriques, Cardio-vasculaires, Neuro-Orthopédique en Hospitalisation Complète et Hospitalisation de Jour

[Voir la fiche détaillée de l'association](#)



CRESUS

Écouter, conseiller et accompagner les personnes qui sont en situation de surendettement ou rencontrent des difficultés dans la gestion de leur budget

[Voir la fiche détaillée de l'association](#)



France Alzheimer 92

Soutien des familles concernées par la maladie d'Alzheimer ou les maladies apparentés

[Voir la fiche détaillée de l'association](#)



HAR'CIEL

Écouter, identifier le harcèlement et aider les victimes de harcèlement dès le plus jeune âge

[Voir la fiche détaillée de l'association](#)



ORDRE DE MALTE FRANCE

Le service des pauvres et des malades (samu social, secourisme, handicapés)

[Voir la fiche détaillée de l'association](#)



Passerelles et Compétences

Créée en 2002, Passerelles & Compétences (P&C) est une association qui a pour vocation de développer et promouvoir le Bénévolat de Compétences : Une forme simple et efficace de solidarité

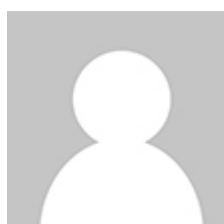
[Voir la fiche détaillée de l'association](#)



Protection Civile 92 Antenne de Rueil Malmaison

Formation au premiers secours, assistance aux populations, prévention

[Voir la fiche détaillée de l'association](#)



Saint Vincent de Paul

Rencontrer des personnes en difficulté signalées par les services sociaux

[Voir la fiche détaillée de l'association](#)



Secours populaire français

Solidarité : vacances, loisirs, sorties, alimentaire, permanences d'écoute, aides diverses

[Voir la fiche détaillée de l'association](#)



SESID

Service de soins infirmier à domicile pour personnes âgées de plus de 60 ans et les personnes de moins de 60 ans en situation de handicap.

[Voir la fiche détaillée de l'association](#)



SMR - Solidarité Migrants Rueil

Actions permettant la réussite éducative, l'insertion des migrants et l'assistance aux familles de Rueil-Malmaison

[Voir la fiche détaillée de l'association](#)

Institutions



Allocations familiales

[Visiter le site de la CAF](#)



Conservatoire de Rueil-malmaison

[Visiter le site du Conservatoire](#)



CPAM

[Visiter le site de la CPAM](#)



Mairie de Rueil-malmaison

[Visiter le site de la mairie de Rueil-Malmaison](#)



Maison de l'emploi Rueil-Suresnes

[Visiter le site de la maison de l'emploi](#)



Maison départemental des Personnes Handicapées

[Visiter le site de la MDPH](#)



Médiathèque

[Visiter le site de la Médiathèque](#)



Pôle Emploi

[Visiter le site de Pôle Emplo](#)